

Rödl & Partner

EFFIZIENZ- UND QUALITÄTS- UNTERSUCHUNG DER KOMMUNALEN WASSERVERSORGUNG IN BAYERN



9. HAUPTRUNDE

EffWB - 2025

MEHR ALS EIN KENNZAHLENVERGLEICH

BENCHMARKING DER WASSERVERSORGUNG BEI RÖDL & PARTNER

Als ein Schwerpunkt unserer Tätigkeit hat sich das Thema Benchmarking etabliert

Die Prinzipien des Benchmarking bei Rödl & Partner:

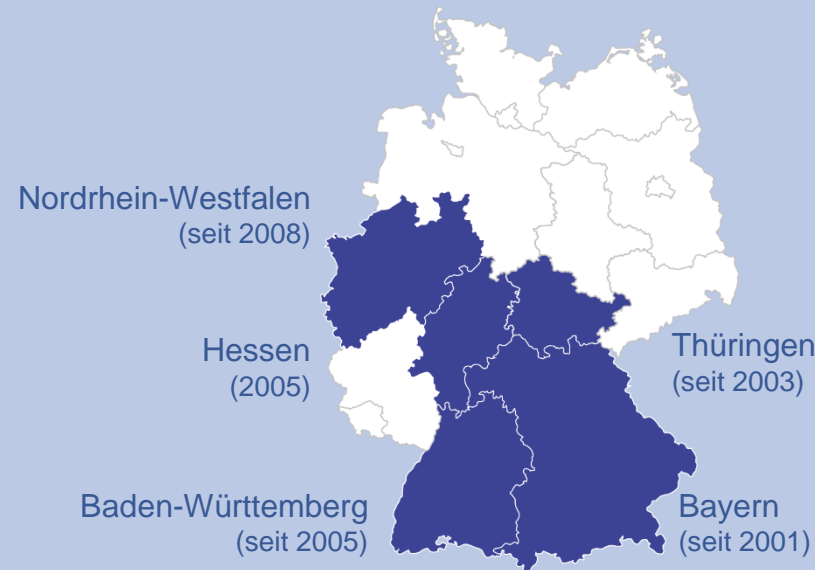
vertraulich

ganzheitlich

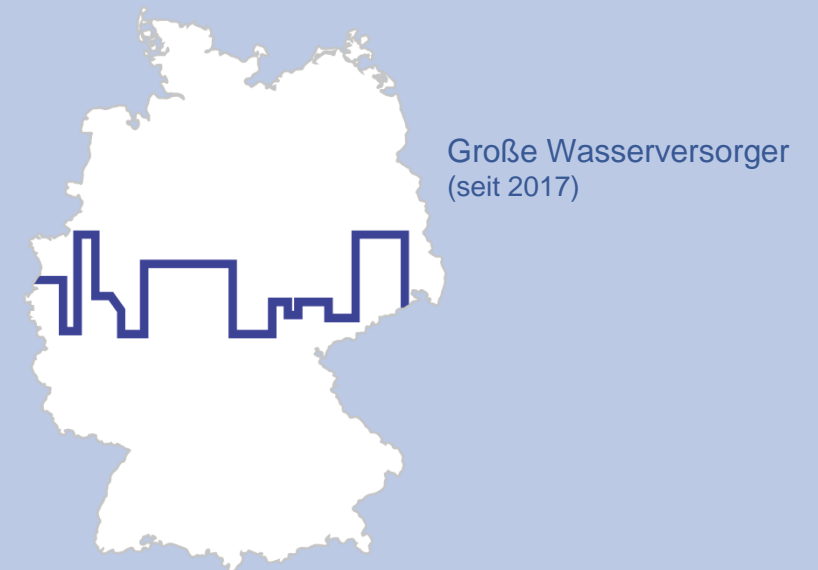
anonym

freiwillig

LANDESEBENE



BUNDESEBENE



Weitere Informationen finden Sie auf der Projekthomepage: www.roedl-benchmarking.de

MEHRWERT FÜR UNTERSCHIEDLICHSTE INTERESSENTRÄGER

Welche Zielgruppe hat ein Kennzahlenvergleich in der Wasserversorgung?

Unternehmensperspektive

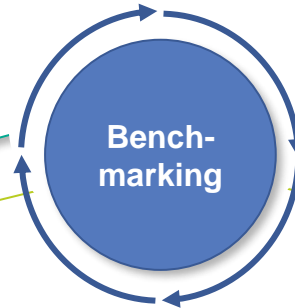
Benchmarking trägt dazu bei

- zukünftige Herausforderungen zu erkennen,
- die eigene Leistungsfähigkeit kontinuierlich zu verbessern,
- Erfolge zu kontrollieren,
- die eigenen Kosten zu senken und
- Investitionsbedarfe zu erklären.

Politische Perspektive

Benchmarking trägt dazu bei

- die Diskussionen um die Modernisierung der Wasserversorgung zu versachlichen,
- die Komplexität der Wasserversorgung zu verstehen und
- die Transparenz der Leistungsfähigkeit der Branche zu erhöhen.



Benchmarking trägt dazu bei

- das Preis-Leistungs-Verhältnis zu rechtfertigen und
- das Vertrauen in die Unternehmenspolitik zu befördern.

Kundenperspektive

SEIT 2001 EINE ERFOLGSGESCHICHTE

- Die **Effizienz** und Qualitätsuntersuchung der kommunalen **Wasserversorgung** in **Bayern (EffWB)** findet **seit 2001** in regelmäßigen Projektrunden statt.
- Die Projektrunden des Kennzahlenvergleichs gliedern sich in **Haupttrunden** (alle drei Jahre) und **Zwischenrunden** (in der Pause zwischen den Haupttrunden).
- Jeder Teilnehmer erhält **sowohl** in den Zwischenrunden **als auch** in den Haupttrunden **umfangreiche Individualauswertungen**.
- In den **Haupttrunden** wird zusätzlich ein zusammenfassender und **anonymisierter Abschlussbericht** erstellt, der einer breiten Öffentlichkeit im Rahmen einer **Abschlussveranstaltung** präsentiert wird.
- Das Projekt wird **kontinuierlich** im Dialog mit den Projektträgern und Teilnehmern **weiterentwickelt** und an sich ändernde Rahmenbedingungen angepasst.

Bayerisches Staatsministerium für
Umwelt und Verbraucherschutz



Bayerisches Staatsministerium für
Gesundheit und Pflege



Bayerisches Landesamt für
Umwelt



VBEW
Energie. Wasser. Leben.

DVGW
LANDESGRUPPE
BAYERN

 Bayerischer
Städtetag

 **BAYERISCHER
GEMEINDETAG**

VKU
VERBAND KOMMUNALER
UNTERNEHMEN e.V.
LANDESGRUPPE BAYERN

Rödl & Partner

GANZHEITLICHE LEISTUNGSBEURTEILUNG ALS GRUNDLAGE DER ANALYSE



- Das **5-Säulen-Modell** berücksichtigt Wechselwirkungen in den einzelnen Bereichen der Leistungserstellung.
- Die gesamte **Wertschöpfungskette** von der Wassergewinnung bis hin zum Kundenanschluss wird betrachtet.
- **Ganzheitliche Betrachtung** als Voraussetzung für eine neutrale Bewertung der Wasserversorgung.
- **Objektivierung unsachgemäßer Preisvergleiche** in der deutschen Wasserversorgung.
- **Keine Beurteilung der Wasserversorgung ohne Kenntnis und Beschreibung der Besonderheiten in den 5 Säulen!**

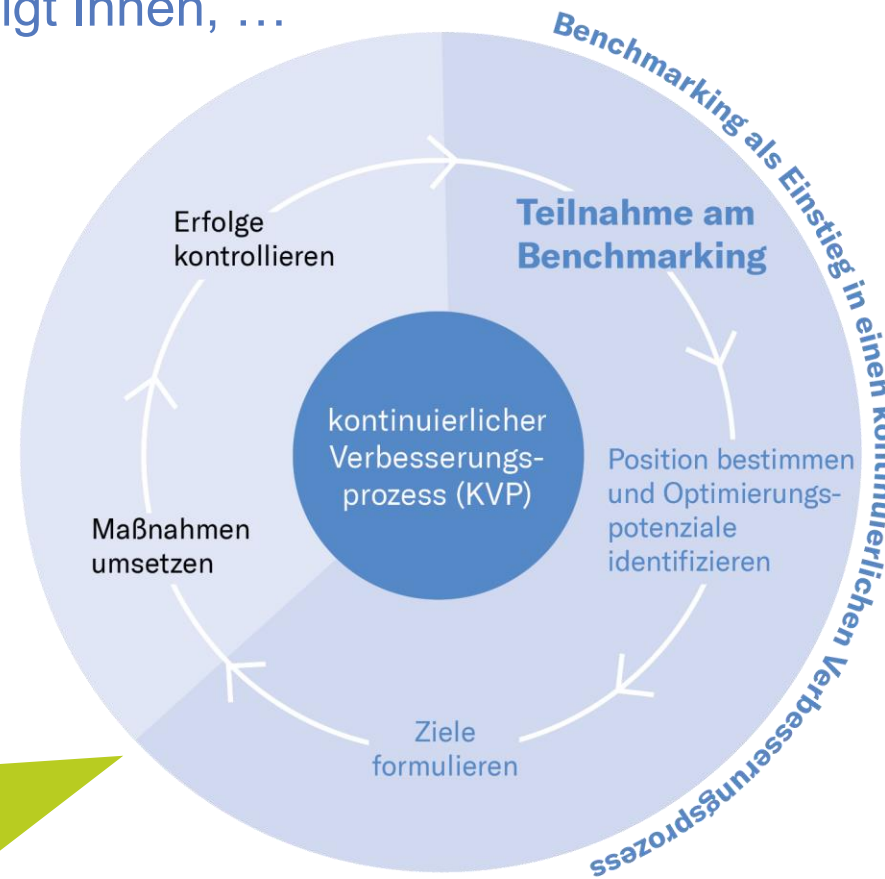
DER KONTINUIERLICHE VERBESSERUNGSPROZESS WIRKT!

Benchmarking zeigt Ihnen, ...

... klares Bekenntnis für eine leistungsfähige kommunale Wasserversorgung und gegen Regulierungs- und Liberalisierungstendenzen.

[VKU]

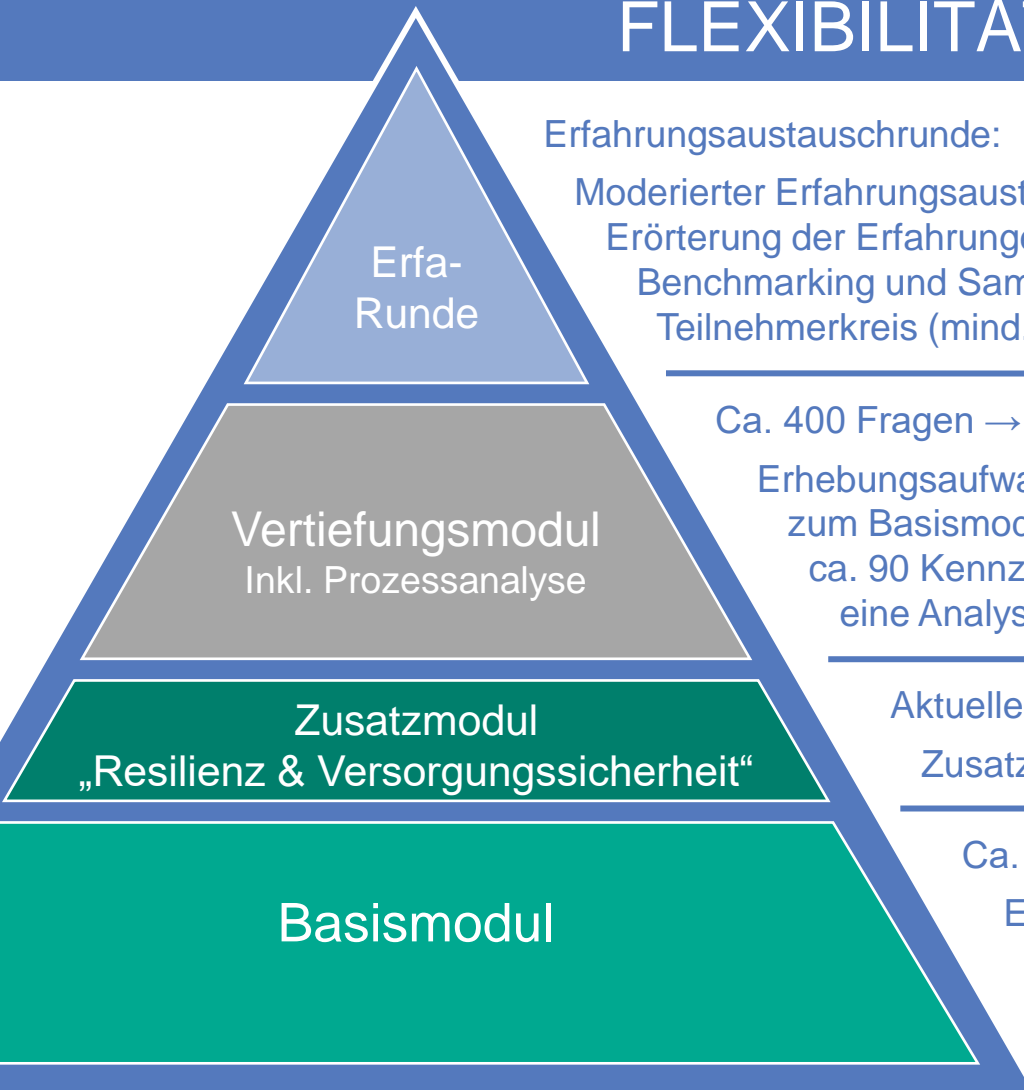
... wie Sie ihr Unternehmen zielgerichtet entwickeln können.



... wo Sie stehen.

... wo Sie sich verbessern können.

DER MODULARE AUFBAU BIETET IHNEN MAXIMALE FLEXIBILITÄT



Erfahrungsaustauschrunde:

Moderierter Erfahrungsaustausch unter Praktikern, Erörterung der Erfahrungen und Erkenntnisse zum Benchmarking und Sammeln neuer Impulse im Teilnehmerkreis (mind. Teilnehmerzahl sieben WVU).

Ca. 400 Fragen →

Erhebungsaufwand ca. 5 bis 9 Tage, vollständig kompatibel zum Basismodul, Ermöglicht darüber hinaus anhand von ca. 90 Kennzahlen einen noch tieferen Einblick sowie eine Analyse der betrieblichen Kernprozesse (nur in Haupttrunden)

Aktuelle Fragestellungen der Wasserwirtschaft:

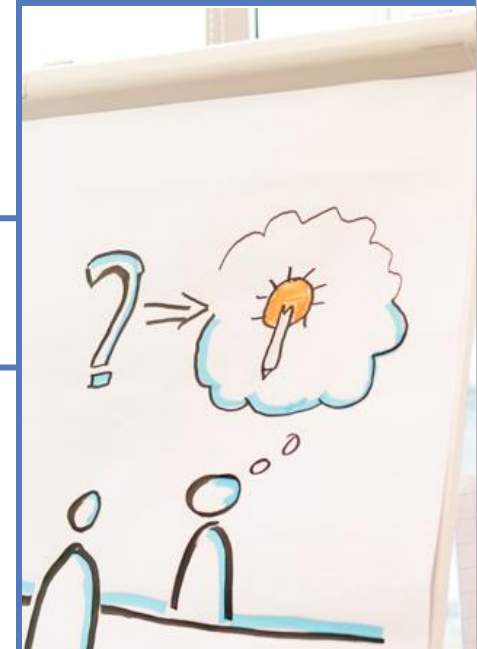
Zusatzmodul in Anlehnung an das DVGW Arbeitsblatt W 1003

Ca. 100 Fragen →

Erhebungsaufwand ca. 1 bis 2 Tage, online Datenerfassung, Hinweise, Definitionen und persönliche Hilfe bei der Erhebung, Qualitätssicherung der Daten durch Rödl & Partner

... Der Trick besteht darin, dass wir über uns selber nachdenken [...] und auf diese Art und Weise einen kreativen Prozess beginnen.

[Langjähriger Teilnehmer]



UNSERE LEISTUNGEN – MEHR ALS REGELMÄßIG ERWARTET

Sie bekommen einen ganzheitlichen Überblick über die aktuelle Situation Ihres Versorgers

Inklusive

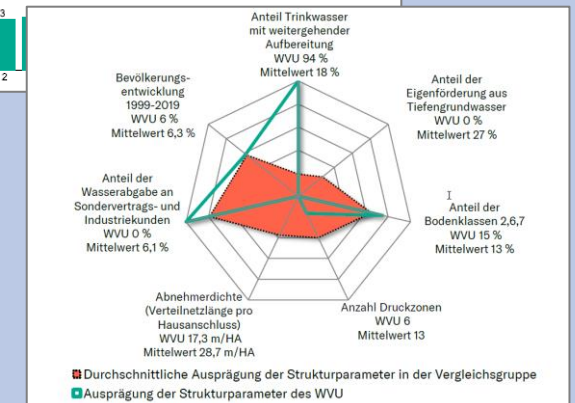
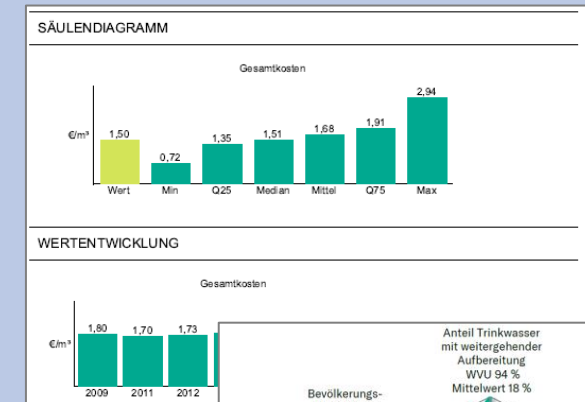
- **Individualbericht**
Zusammenfassung und textliche Erläuterung Ihrer Kennzahlen-ergebnisse in den einzelnen Bereichen der Leistungserstellung (Gruppenvergleich und Zeitreihe)
- **Spinnennetz der strukturellen Besonderheiten**
Sachgerechte Beurteilung der Kosten unter Berücksichtigung der örtlichen Strukturen
- **Anlage zum Individualbericht**
Grafische Darstellung der Kennzahlen

Optional

- **Erfahrungsaustauschrunden**
Erörterung der Erfahrungen und Erkenntnisse zum Benchmarking und Sammeln neuer Impulse im Teilnehmerkreis

Zusätzlich

- **Individuelle Auswertungen**
Erstellung zusätzlicher Auswertungen auf Anfrage unter Wahrung der Anonymität und Vertraulichkeit der Teilnehmer



ZEITPLAN DER 9. HAUPTRUNDE

| | |
|---------------------------|---|
| ab II. Quartal 2025 | Information, Akquisition 9. Hauptrunde |
| ab Juli 2025 | Datenerhebung & Plausibilisierung |
| ab November 2025 | Auswertung & individuelle Berichte |
| ab I./II. Quartal 2026 | Weiterführende Beratung (optional) |
| II./III. Quartal 2026 | Offizielle(r) Abschlussbericht & -veranstaltung |

*... mit ihrer Teilnahme
am Benchmarking
leisten alle Wasserver-
sorgungsunternehmen
einen elementaren
Beitrag zur Transparenz
und Modernisierung der
Branche.*

[BDEW]



KLEINER AUFWAND – GROßE WIRKUNG

– Die **Teilnahmevereinbarung** ist die vertragliche Grundlage zur Teilnahme am Benchmarking.

– Die **Kosten für die Teilnahme** bemessen sich nach der Unternehmensgröße.

| Netzabgabe | < 0,5 Mio. m ³ | 0,5 – 1,0 Mio. m ³ | 1,0 – 2,5 Mio. m ³ | > 2,5 Mio. m ³ |
|--|---------------------------|-------------------------------|-------------------------------|---------------------------|
| Basismodul | 900 € | 1.350 € | 1.550 € | 1.700 € |
| Vertiefungsmodul - erstmalige Teilnahme | Nur Basismodul | | 3.450 € | 3.450 € |
| Vertiefungsmodul – wiederholte Teilnahme | Nur Basismodul | | 1.950 € | 1.950 € |
| Zusatzmodul | 350 € | | | |



DAS ERWARTET SIE !

- Datenbasis für die anstehende **9. Hauptrunde** bilden die **Daten** des Wirtschaftsjahres **2024**.

- Die Auswertungen umfassen das **volle Leistungsspektrum** von der Erstellung der **Individualberichte** je Teilnehmer über **aussagekräftige Kennzahlenauswertungen** bis hin zu Aussagen auf Basis der **aktuellen wissenschaftlichen Diskussion** (Zusatzmodul).



- Weitere **Fragen** beantwortet Ihnen das Benchmarking-Team jederzeit gerne.

Unter der **Telefonnummer**: 0911 9193 1137
oder per **E-Mail**: wasser@roedl.de

ES GIBT KEINEN GRUND, NICHT DABEI ZU SEIN!



- Mehr als **800 überzeugte Teilnehmer** haben bei den Benchmarking-Projekten von Rödl & Partner schon mitgemacht!

- Wir kennen die **Besonderheiten der Wasserversorgung...** seit **über 20 Jahren** betrachten wir in Form von **Benchmarking-Projekten** die gesamte Wertschöpfungskette von der Wassergewinnung bis hin zum Kundenservice.

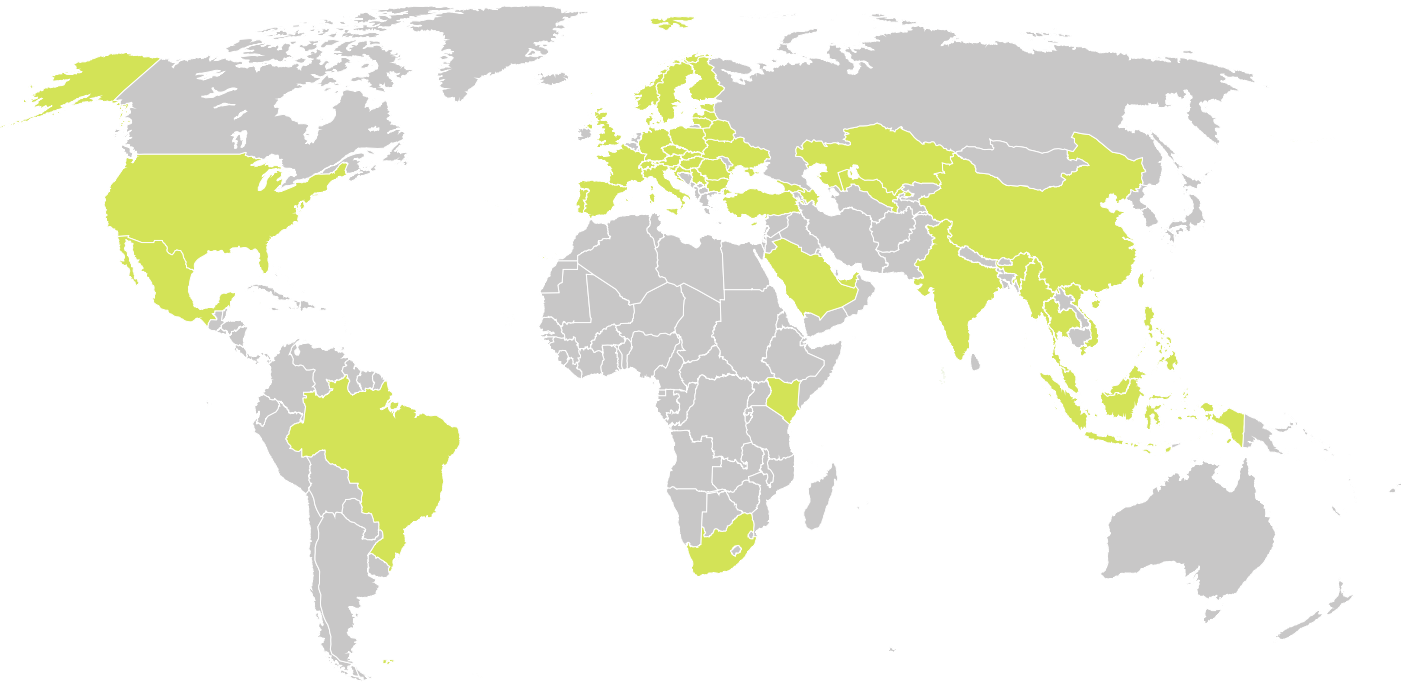
- Ihre Daten sind bei uns sicher, denn als **unabhängige Wirtschaftsprüfungsgesellschaft** sind wir zur **Anonymität** und **Vertraulichkeit verpflichtet**.
- Unsere **5.800** Kollegen und Kolleginnen bieten Ihnen bedarfsgerechte und interdisziplinäre Lösungen in den Disziplinen **Rechts-, Steuer-, Unternehmensberatung** und **Wirtschaftsprüfung**.



- Seit über **30 Jahren** vereinen wir das sektor-spezifische Wissen für die öffentliche Hand in den Bereichen **Wasser & Abwasser, Strom, Gas & Fernwärme, Verkehr, Abfall** sowie weiterer öffentlicher Leistungen.

IHR PROJEKTDIENSTLEISTER

ERFOLGSGESCHICHTE AUS DEUTSCHLAND



- 1977 Gründung als Ein-Mann-Kanzlei in Nürnberg
- Weltweit 5.800 Kolleginnen und Kollegen in rund 50 Ländern mit 110 eigenen Standorten
- EIN Unternehmen, kein Netzwerk oder Franchise-System
- Alles aus einer Hand: Rechtsberatung, Steuerberatung, BPO, Unternehmens- und IT-Beratung, Wirtschaftsprüfung
- Spezialisiert auf deutsche international tätige Unternehmen

WASSERWIRTSCHAFTLICHE BERATUNG

> 800 Mandanten

30 Jahre Spezialisierung

1 Ansprechpartner

- BENCHMARKING
- VERTIEFENDE KENNZAHLENANALYSEN
- RECHTSSICHERE VERTRÄGE & SATZUNGEN
- RECHTSSICHERE VERGABEN
- ENTGELTKALKULATIONEN
- NACHWEIS RATIONELLE BETRIEBSFÜHRUNG
- BETRIEBS- UND ORGANISATIONSHANDBÜCHER

– www.roedl.de/wasser

– www.roedl-benchmarking.de

– [Wasser Kompass \(http://www.roedl.de/medien/publikationen/newsletter/wasser-kompass\)](http://www.roedl.de/medien/publikationen/newsletter/wasser-kompass)

IHR PROJEKTTEAM

IHRE ANSPRECHPARTNER



| | | | | | | | |
|---|---|--|--|--|--|--|--|
| <p>TINA WIEDEBUSCH M.Sc. Economics Manager</p> | <p>TILMAN REINHARDT B.A. Betriebswirtschaft Senior Associate</p> | <p>ZIJIE ZHOU M.Sc. Wasserwirtschaft Consultant</p> | <p>TANJA MARTIN B.A. Betriebswirtschaft Manager</p> | <p>WOLFGANG SCHÄFFER Diplom-Betriebswirt (FH) Associate Partner</p> | <p>FLORIAN MORITZ Diplom-Kaufmann Partner</p> | <p>JENS RUCKES M.Sc. Business Administration Consultant</p> | <p>JULIANE PORT Betriebswirtin (IWW) Senior Associate</p> |
|---|---|--|--|--|--|--|--|

STANDORT KÖLN

Krankenhaus 1, Im Zollhafen 18
50678 Köln

T +49 221 94 99 09 697
F +49 221 94 99 09 900

STANDORT NÜRNBERG

Äußere Sulzbacher Straße 100
90491 Nürnberg

T +49 911 91 93 1137
F +49 911 91 93 3588

wasser@roedl.com
www.roedl.de/wasser
www.roedl-benchmarking.de