

# Rödl & Partner

## GEMEINSAM ERFOLGREICH



**BENCHMARKING**  
große Wasserversorger



7. PROJEKTRUNDE (Wirtschaftsjahr 2022)

Benchmarking große Wasserversorger

# MEHR ALS EIN KENNZAHLENVERGLEICH

## BENCHMARKING DER WASSERVERSORGUNG BEI RÖDL & PARTNER

Als ein Schwerpunkt unserer Tätigkeit hat sich das Thema Benchmarking etabliert

Die Prinzipien des Benchmarking bei Rödl & Partner:

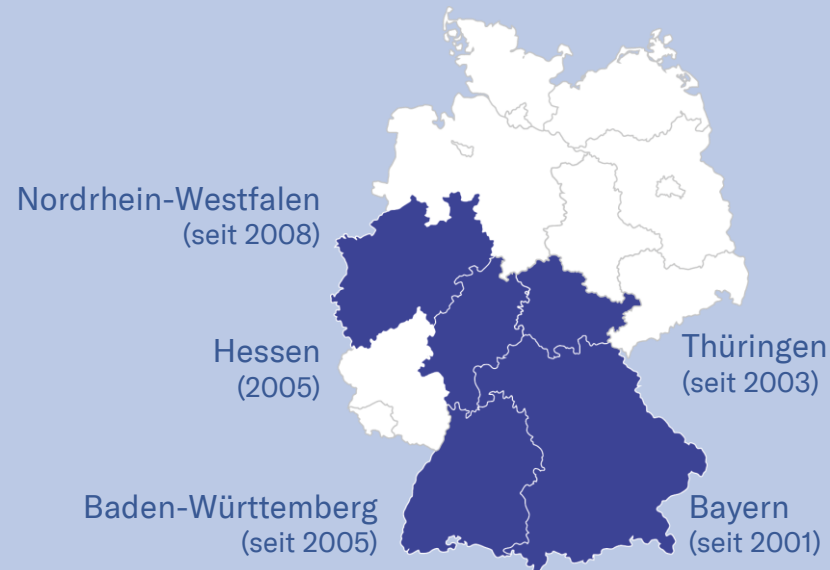
vertraulich

ganzheitlich

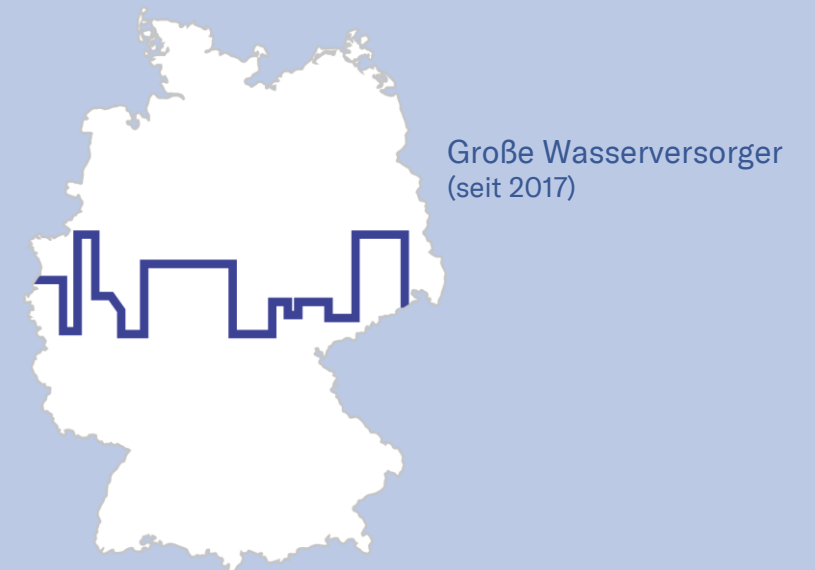
anonym

freiwillig

### LANDESEBENE



### BUNDESEBENE



Weitere Informationen finden Sie auf der Projekthomepage: [www.roedl-benchmarking.de](http://www.roedl-benchmarking.de)

## MEHRWERT FÜR UNTERSCHIEDLICHSTE INTERESSENTRÄGER

*Welche Zielgruppe hat ein Kennzahlenvergleich in der Wasserversorgung?*

### Unternehmensperspektive

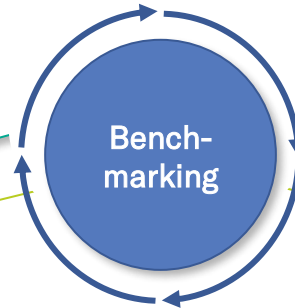
#### Benchmarking trägt dazu bei

- zukünftige Herausforderungen zu erkennen,
- die eigene Leistungsfähigkeit kontinuierlich zu verbessern,
- Erfolge zu kontrollieren,
- die eigenen Kosten zu senken und
- Investitionsbedarfe zu erklären.

### Politische Perspektive

#### Benchmarking trägt dazu bei

- die Diskussionen um die Modernisierung der Wasserversorgung zu versachlichen,
- die Komplexität der Wasserversorgung zu verstehen und
- die Transparenz der Leistungsfähigkeit der Branche zu erhöhen.



#### Benchmarking trägt dazu bei

- das Preis-Leistungs-Verhältnis zu rechtfertigen und
- das Vertrauen in die Unternehmenspolitik zu befördern.

### Kundenperspektive

## DAS WESENTLICHE ZUM PROJEKT UND ZUR 6. PROJEKTRUNDE

- Bislang **mehr als 100** großstädtische Teilnehmer in **6 Projektrunden**.
- Darunter **acht der zehn größten Kommunen Deutschlands**.
- Wiederholerquote der Teilnehmer von **über 90 Prozent**.



- Das Benchmarking-Projekt findet aktuell im **jährlichen Turnus** statt.
- Das Projekt wird **kontinuierlich** im Dialog mit den Teilnehmern und dem Steuerungskreis **weiterentwickelt**.



## GANZHETITLICHE LEISTUNGSBEURTEILUNG ALS GRUNDLAGE DER ANALYSE

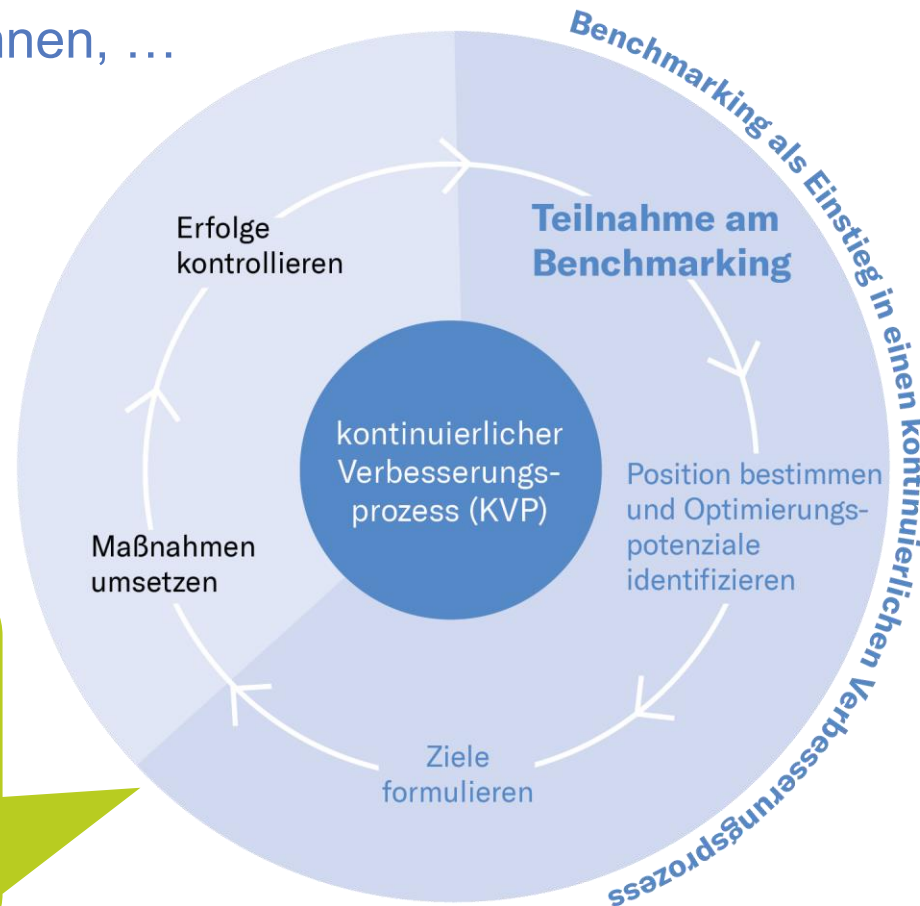


- Das **5-Säulen-Modell** berücksichtigt Wechselwirkungen in den einzelnen Bereichen.
- Die gesamte **Wertschöpfungskette** von der Wassergewinnung bis hin zum Kundenanschluss wird betrachtet.
- **Ganzheitliche Betrachtung** als Voraussetzung für eine **neutrale Bewertung** der Wasserversorgung.
- **Objektivierung unsachgemäÖer Preisvergleiche** in der deutschen Wasserversorgung.
- **Keine Beurteilung der Wasserversorgung ohne Kenntnis und Beschreibung der Besonderheiten in den 5 Säulen!**



## DER KONTINUIERLICHE VERBESSERUNGSPROZESS WIRKT!

Benchmarking zeigt Ihnen, ...

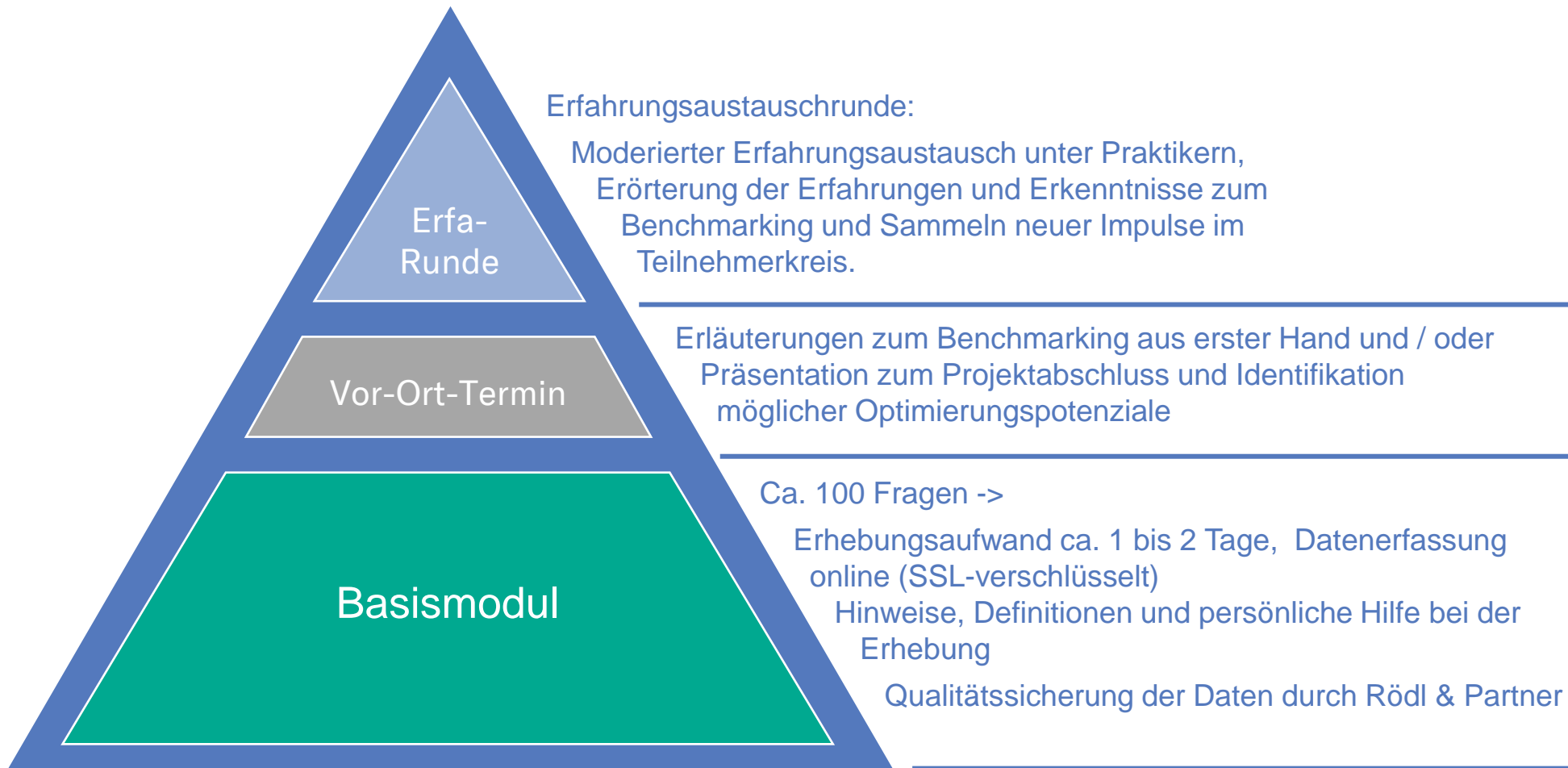


... wie Sie ihr Unternehmen zielgerichtet entwickeln können.

... wo Sie stehen.

... wo Sie sich verbessern können.

## DER MODULARE AUFBAU BIETET IHNEN MAXIMALE FLEXIBILITÄT



*... Der Trick besteht darin, dass wir ber uns selber nachdenken [...] und auf diese Art und Weise einen kreativen Prozess beginnen.*

[Langjhriger Teilnehmer]

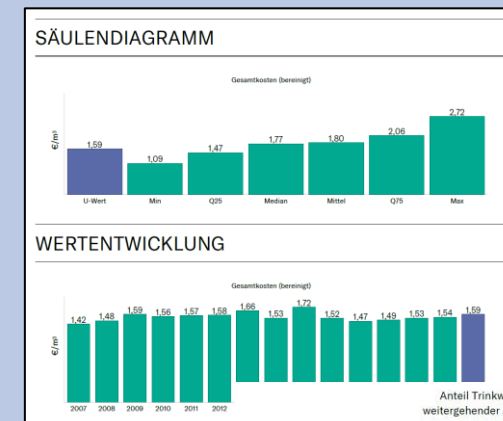




## UNSERE LEISTUNGEN – MEHR ALS REGELMÄÙIG ERWARTET

Sie bekommen einen ganzheitlichen Überblick über die aktuelle Situation Ihres Versorgers

Inklusive	<ul style="list-style-type: none"> <li>- <b>Individualbereich</b> Zusammenfassung und textliche Erläuterung Ihrer Kennzahlen-ergebnisse in den einzelnen Bereichen der Leistungserstellung (Gruppenvergleich und Zeitreihe)</li> <li>- <b>Spinnennetz der strukturellen Besonderheiten</b> Sachgerechte Beurteilung der Kosten unter Berücksichtigung der örtlichen Strukturen</li> <li>- <b>Anlage zum Individualbericht</b> Grafische Darstellung der Kennzahlen</li> </ul>
Optional	<ul style="list-style-type: none"> <li>- <b>Erfahrungsaustauschrunden</b> Erörterung der Erfahrungen und Erkenntnisse zum Benchmarking, Sammeln neuer Impulse im Teilnehmerkreis sowie Auswertung und Diskussion eines jährlich wechselnden Zusatzmoduls</li> </ul>
Zusätzlich	<ul style="list-style-type: none"> <li>- <b>Individuelle Auswertungen</b> Erstellung zusätzlicher Auswertungen unter Wahrung der Anonymität und Vertraulichkeit der Teilnehmer</li> </ul>



## ZEITPLAN DER 7. PROJEKTRUNDE

ab III. Quartal 2023	Information, Ansprache möglicher Teilnehmer
ab Oktober 2023	Datenerhebung & Plausibilisierung
ab Dezember 2023	Auswertung & Individuelle Berichte
II. Quartal 2024	Offizieller Abschlussbericht & -veranstaltung
ab II. Quartal 2024	Weiterführende Beratung & Erfa-Runde (optional)

*... mit ihrer Teilnahme  
am Benchmarking  
leisten alle Wasserver-  
sorgungsunternehmen  
einen elementaren  
Beitrag zur Transparenz  
und Modernisierung der  
Branche.*

[BDEW]

## KLEINER AUFWAND – GROÖE WIRKUNG

- Die **Teilnahmevereinbarung** ist die vertragliche Grundlage zur Teilnahme am Benchmarking.

- Die Teilnahme ist ab einer **Netzabgabe** von **10 Mio. m<sup>3</sup>** pro Jahr möglich.

### Basismodul:

1.950.- EUR \*

\* Unternehmen, die sich abseits des BMgroW bereits an einem landesweiten Benchmarking-Projekt von RödI & Partner beteiligen, erhalten die Teilnahme am BMgroW zu einem reduzierten Honorar.

*... klares Bekenntnis für eine leistungsfähige kommunale Wasserversorgung und gegen Regulierungs- und Liberalisierungstendenzen.*

[VKU]

- Weitere **Fragen** beantwortet Ihnen das Benchmarking-Team jederzeit gerne.

## ES GIBT KEINEN GRUND, NICHT DABEI ZU SEIN!



- Mehr als **1.000 Versorger** haben sich bereits an Benchmarking-Projekten von Rödl & Partner beteiligt – Tendenz steigend!

- Wir kennen die **Besonderheiten der Wasserversorgung...** seit **über 20 Jahren** betrachten wir in Form von **Benchmarking-Projekten** die gesamte Wertschöpfungskette von der Wassergewinnung bis hin zum Kundenservice.

- Ihre Daten sind bei uns sicher, denn als **unabhängige Wirtschaftsprüfungsgesellschaft** sind wir zur **Anonymität** und **Vertraulichkeit verpflichtet**.
- Unsere rund **5.000** Kollegen und Kolleginnen bieten Ihnen bedarfsgerechte und interdisziplinäre Lösungen in den Disziplinen **Rechts-, Steuer-, Unternehmensberatung** und **Wirtschaftsprüfung**.

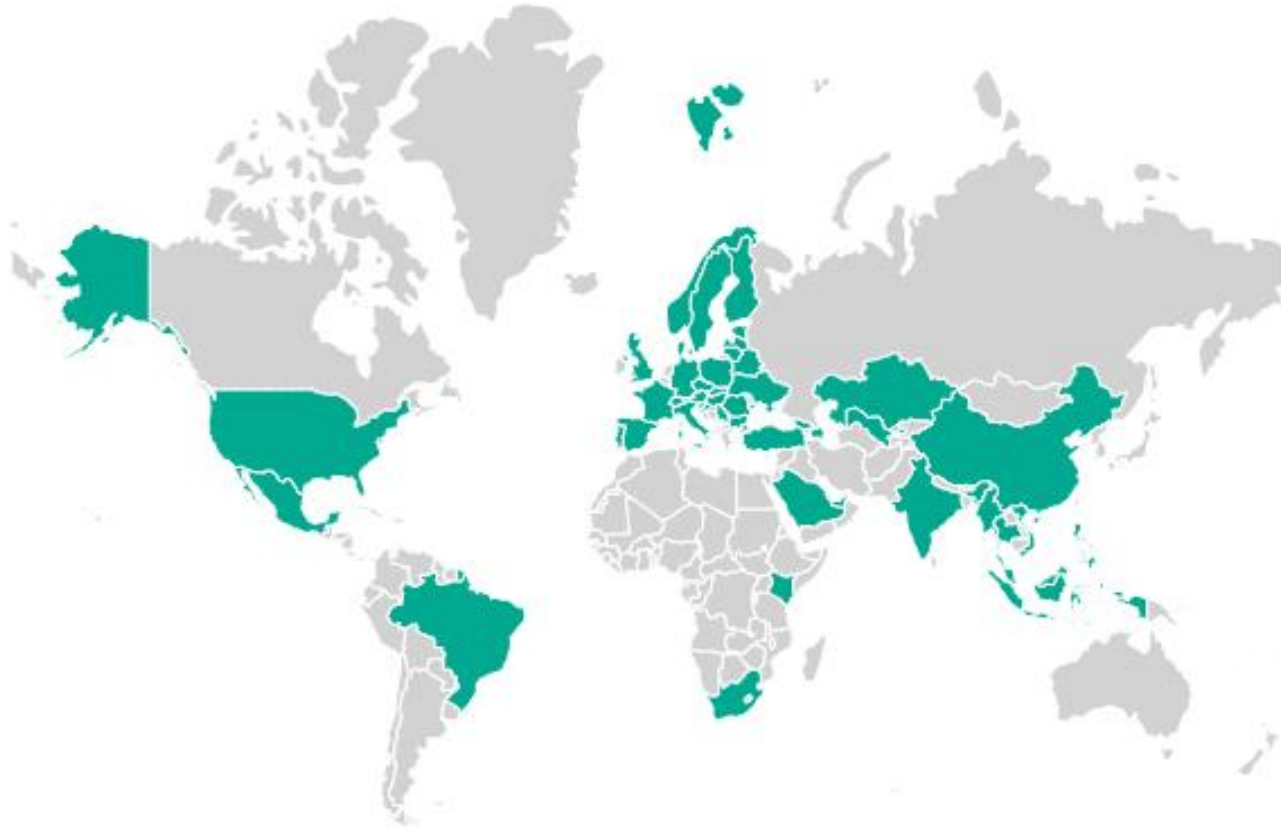


- Seit über **25 Jahren** vereinen wir das sektor-spezifische Wissen für die öffentliche Hand in den Bereichen **Wasser & Abwasser, Strom, Gas & Fernwärme, Verkehr, Abfall** sowie weiterer öffentlicher Leistungen.

# IHR PROJEKTDIENSTLEISTER

---

## ERFOLGSGESCHICHTE AUS DEUTSCHLAND



- 1977 Gründung als Ein-Mann-Kanzlei in Nürnberg
- Weltweit 5.260 Mitarbeiterinnen und Mitarbeiter in 50 Ländern mit 107 eigenen Niederlassungen
- EIN Unternehmen.  
Wir garantieren „Made in Germany“, wo immer Sie uns brauchen.
- Alles aus einer Hand:  
Rechtsberatung, Steuerberatung, Steuerdeklaration und BPO, Unternehmens- und IT-Beratung, Wirtschaftsprüfung

## WASSERWIRTSCHAFTLICHE BERATUNG

---

> 800 Mandanten

---

25 Jahre Spezialisierung

---

1 Ansprechpartner

---

- BENCHMARKING
- VERTIEFENDE KENNZAHLENANALYSEN
- RECHTSSICHERE VERTRÄGE & SATZUNGEN
- RECHTSSICHERE VERGABEN
- ENTGELTKALKULATIONEN
- NACHWEIS RATIONELLE BETRIEBSFÜHRUNG
- BETRIEBS- UND ORGANISATIONSHANDBÜCHER

– [www.roedl.de/wasser](http://www.roedl.de/wasser)

– [www.roedl-benchmarking.de](http://www.roedl-benchmarking.de)

– [Wasser Kompass \(http://www.roedl.de/medien/publikationen/newsletter/wasser-kompass\)](http://www.roedl.de/medien/publikationen/newsletter/wasser-kompass)

# IHR PROJEKTTEAM



# IHRE ANSPRECHPARTNER



<p><b>TINA WIEDEBUSCH</b> M.Sc. Economics Senior Associate</p>	<p><b>TILMAN REINHARDT</b> B.A. Betriebswirtschaft Senior Associate</p>	<p><b>ZIJIE ZHOU</b> M.Sc. Wasserwirtschaft</p>	<p><b>TANJA MARTIN</b> B.A. Betriebswirtschaft Manager</p>	<p><b>WOLFGANG SCHÄFFER</b> Diplom-Betriebswirt (FH) Associate Partner</p>	<p><b>FLORIAN MORITZ</b> Diplom-Kaufmann Partner</p>	<p><b>JENS RUCKES</b> M.A. Controlling</p>	<p><b>JULIANE PORT</b> Betriebswirtin (IWW) Senior Associate</p>
--	---	---	--	--	--	--	--

**STANDORT KÖLN**

Krankenhaus 1, Im Zollhafen 18  
50678 Köln

T +49 221 94 99 09 697  
F +49 221 94 99 09 900

**STANDORT NÜRNBERG**

Äußere Sulzbacher Straße 100  
90491 Nürnberg

T +49 911 91 93 1137  
F +49 911 91 93 3588

wasser@roedl.com  
www.roedl.de/wasser  
www.roedl-benchmarking.de